

# Infobrief Soziale Stadt

**1. Termine**

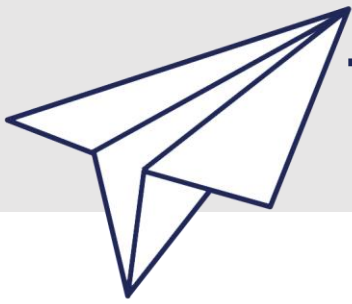
**2. Stadtteilmanagement Neu Zippendorf / Mueßer Holz**

**3. Neuigkeiten aus dem Stadtteil**

**4. Stadtteilzeitung Turmblick**

**5. Verfügungsfonds**

**6. Dreesch im Internet**



# Termine im Januar 2022

## Sitzungen der Ortsbeiräte

NZ: Mittwoch, den 19. Januar um 18 Uhr

Der Ortsbeiratsvorsitzende für Neu Zippendorf, Reinhard Bonin, ist unter der Mailadresse [r.bonin@gmx.at](mailto:r.bonin@gmx.at) zu erreichen. Berichte über Entwicklungen in NZ werden im Schaukasten am Berliner Platz 2 publik gemacht.

MH: Mittwoch, den 26. Januar um 18 Uhr

Die Ortsbeiratsvorsitzende für das Mueßer Holz, Gret-Doris Klemkow, ist unter der Mailadresse [gret.doris.edith@gmail.com](mailto:gret.doris.edith@gmail.com) zu erreichen. Zudem gibt es einen zugehörigen Briefkasten, Nr. 11, im Campus am Turm, über den Anliegen an die Ortsbeiratsvorsitzende herangetragen werden können.

## Termine

Lenkungskreis Soziale Stadt

18. Januar | 10-12 Uhr – digital

Auf der Homepage [dreesch-schwerin.de](http://dreesch-schwerin.de) gibt es die Funktion eines Kalenders, in dem alle Termine der verschiedenen Institutionen eingetragen werden können. Hier bietet sich die Möglichkeit, dass Interessierte einen kompletten Überblick aller Angebote haben und diese somit transparent und zugänglicher sind. Das Stadtteilmanagement nimmt die Termine gerne telefonisch oder unter folgender E-Mailadresse entgegen: [Anne-Katrin.Schulz@lge-mv.de](mailto:Anne-Katrin.Schulz@lge-mv.de) und fügt sie dem Kalender hinzu.



# Stadtteilmanagement

## Neujahrsempfang 2022

Aufgrund der steigenden Corona-Fälle und der sich zuspitzenden Pandemielage wird auch 2022 der Neujahrsempfang im Quartier63 nicht stattfinden. Die hohen Infektionszahlen und die schärferen Maßnahmen zeigen, dass eine Veranstaltung mit vielen Gästen derzeit leider nicht möglich ist. Das Stadtteilmanagement setzt weiterhin auf persönliche Gespräche mit intensiven & regelmäßigen Austausch in einem eher kleinen Kreis und dem digitalen Format.

Die Stadtteilmanagerinnen sind vorrangig telefonisch von 9 – 17 Uhr unter 0385/ 2000 977 oder per E-Mail: [Sara.Koehler@lge-mv.de](mailto:Sara.Koehler@lge-mv.de) oder [Anne-Katrin.Schulz@lge-mv.de](mailto:Anne-Katrin.Schulz@lge-mv.de) erreichbar.

Alternativ bieten wir eine offene Sprechstunde - in Form von kurzen Spaziergängen & Gesprächen - an der frischen Luft an folgenden Orten zu folgenden Zeiten an:

Montag am CAT 14 - 15 Uhr

Dienstag am Berliner Platz 2 zusammen mit den Kontaktbeamten der Polizeiinspektion Schwerin 14 - 15 Uhr

## Schaukästen

Die Schlüssel für die Schaukästen beider Stadtteile sind im Stadtteilbüro im Campus am Turm (CAT) erhältlich. Zur Gestaltung und Bestückung sind alle Akteure, Bewohner sowie die Stadtteilmanagerinnen angehalten und eingeladen. Transparenz vermittelt Teilhabe, Interesse & Motivation und schafft somit ein Gemeinschaftsgefühl.

Die Schaukästen befinden sich an folgenden Standorten:

- Berliner Platz 2 - Büro des Quartiersmanagements
- Hamburger Allee 124 - vor dem CAT
- Hamburger Allee 140D - Haupteingang Kaufland
- Hegelstraße - Plattenpark
- Perleberger Straße 22 - Haus der Begegnung

# Neuigkeiten

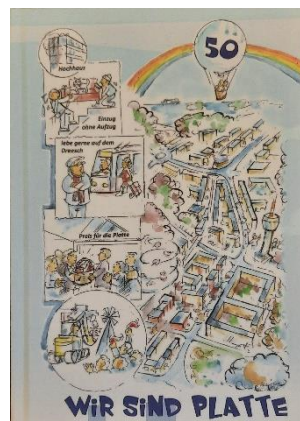
## 50 Geschichten zum 50. Dreesch-Jubiläum

Zum Abschluss des Jubiläumsjahrs ist das Buch „Wir sind Platte - 50 Geschichten zum 50. Dreesch-Jubiläum“ des Vereins „Die Platte lebt“ erschienen. Es enthält 50 Geschichten von und über Menschen, die sich in irgendeiner Weise mit den Stadtteilen des Großen Dreesch verbunden fühlen, die dort leben oder gelebt haben, die dort arbeiten oder sich ehrenamtlich engagieren. Es geht um die Anfangszeit des Neubaugebietes, als es noch keine Kaufhalle gab und man in Gummistiefeln Gräben überwinden musste und um die bewegte Geschichte bis heute.

Bewohner haben ihre Erinnerungen in ErzählCafés zum Besten gegeben oder selbst aufgeschrieben. Es werden Menschen aus anderen Ländern vorgestellt, die in den 1990er Jahren oder nach 2015 nach Schwerin gekommen sind.

Gefördert wurde das Projekt im Rahmen der Aktion „Zehntausend für Zehn“ der Helios Kliniken und der SVZ , sowie aus dem Verfügungsfonds „Soziale Stadt“.

Sie erhalten das Buch, dessen Einband von Horst Klinnert gestaltet wurde, gegen eine Schutzgebühr von 3 Euro im Bertha-Klingberg-Haus. Das Haus ist aktuell jedoch nur zeitweise geöffnet, so dass eine Terminvereinbarung erforderlich ist: 0385 20751994.



# Stadtteilzeitung

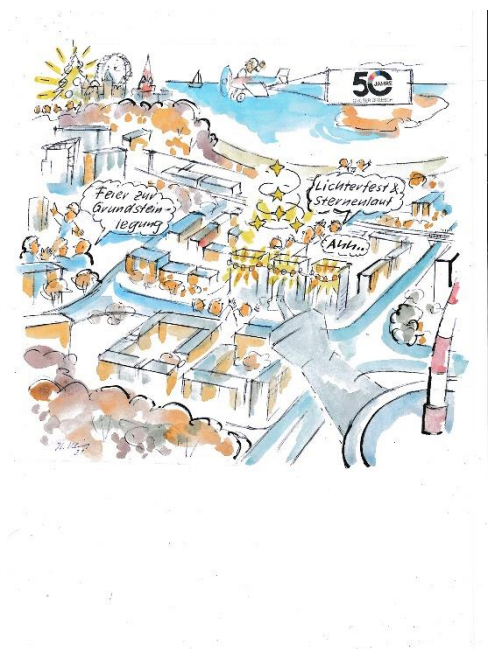
Stadtteilzeitung „Turmblick“ .

Die aktuelle Ausgabe der Stadtteilzeitung „Turmblick“ erschien am 5. November und liegt, wie gewohnt, kostenfrei im Foyer des Campus am Turm sowie im Bürgerbüro des Stadthauses aus.

Beiträge für die kommende Stadtteilzeitung müssen bitte bis zum 10. Januar eingereicht werden. Das kann per E-Mail an: [Sara.Koehler@lge-mv.de](mailto:Sara.Koehler@lge-mv.de) oder über den postalischen Weg an: Stadtteilmanagement Mueßer Holz | Neu Zippendorf; Hamburger Allee 124 in 19063 Schwerin geschehen.

Die Redaktion freut sich über weitere Mitglieder. Kommen Sie gern dazu, wenn Interesse und Freude am Schreiben von Texten besteht. Auch Fotos aus den Stadtteilen nehmen wir gerne an. Die Online-Version finden Sie unter: <http://www.turmblick-schwerin.de/>. Wer den Turmblick direkt in den Briefkasten bekommen möchte, kann sich für ein Abo beim Stadtteilmanagement melden.

Vielen Dank!





# Verfügungsfonds

Vereine, Institutionen und Bewohner:innen und Akteure aus dem Quartier63 können auf Mittel des Verfügungsfonds im Rahmen des Programms der Städtebauförderung „Sozialer Zusammenhalt – Zusammenleben im Quartier gemeinsam gestalten“ zurückgreifen.

Anträge und Richtlinien für den Verfügungsfonds sind beim Stadtteilmanagement oder auf der Internetseite [www.dreesch-schwerin.de](http://www.dreesch-schwerin.de) erhältlich. Über die Anträge entscheidet einmal im Monat der Lenkungskreis. Die Antragsteller:innen erhalten die Möglichkeit, ihre Projekte dem Lenkungskreis vorzustellen und zu erläutern. Die Entscheidungen werden im Gremium diskutiert und danach abgestimmt. Die nächste Sitzung des Lenkungskreises Soziale Stadt findet am 18. Januar um 10 Uhr statt. Anträge, die eine Bewilligung benötigen, müssen somit bis zum 11. Januar beim Stadtteilmanagement vorliegen. Schicken Sie Ihre Anträge bitte per E-Mail an: [Anne-Katrin.Schulz@lge-mv.de](mailto:Anne-Katrin.Schulz@lge-mv.de) oder per Post an:

Stadtteilmanagement Neu Zippendorf/ Mueßer Holz  
Hamburger Allee 126  
19063 Schwerin

Kulturelle Bildung und Gesundheit sind die Schwerpunktthemen 2022. Bedeutet, dass Projekte, die sich der Gesundheit oder der kulturellen Bildung widmen, mit bis zu **2.000 EUR** ohne nachzuweisenden Eigenanteil gefördert werden. Die Kriterien können im Stadtteilbüro erfragt werden.

# Dreesch im Internet

## Homepage

Auf der Website [www.dreesch-schwerin.de](http://www.dreesch-schwerin.de) werden Termine und aktuelle Themen aus unseren Stadtteilen veröffentlicht. Diesbezügliche Informationen bitte an Herrn Reinhard Huß vom Fachdienst Stadtentwicklung, per E-Mail, richten: [Reinhard.Huss@gmx.de](mailto:Reinhard.Huss@gmx.de)

## Kontakt Stadtteilbüros:

### Neu Zippendorf

Berliner Platz 2  
19063 Schwerin

### Mueßer Holz

Campus am Turm (CAT)  
Hamburger Allee 124/126  
19063 Schwerin

Telefon: 0385 / 200 0 977

Besucht oder liked uns auf Facebook: [facebook.com/quartier19063](https://facebook.com/quartier19063)

oder Instagram: [instagram/quartier63](https://instagram/quartier63)

Sara Köhler & Anne-Katrin Schulz

*Stadtteilmanagement der Landeshauptstadt Schwerin  
vertreten durch die LGE Mecklenburg-Vorpommern GmbH*

